

## Rapport de mission de repérage des matériaux et produits contenant de l'amiante avant réalisation de travaux

R. 4412-97 modifié par le décret 2012-639 du 4 mai 2012  
Norme NF X 46-020

27 SQUARE DES SORBIERS - APT 4

77350 LE MEE SUR SEINE



## A \ INFORMATIONS GENERALES

### A.1 \ DESIGNATION DU BÂTIMENT

Nature du bâtiment :		Adresse :	27 SQUARE DES SORBIERS - APT 4 77350 LE MEE SUR SEINE
Cat. Du bâtiment :		Bâtiment :	
Etage :	R+1	Porte :	
Ref Cadastrale :	NC	Propriété de :	OPH77 10 AVENUE CHARLES PEGUY 77000 MELUN

### A.2 \ DESIGNATION DU DONNEUR D'ORDRE

Nom :	OPH77	Documents remis :	
Adresse :	10 AVENUE CHARLES PEGUY 77000 MELUN	Moyens mis à disposition :	

### A.3 \ EXECUTION DE LA MISSION

RAPPORT N° :	OPH77 75LAA0104	Date d'émission du rapport :	08/09/2017
Le repérage a été réalisé le :	31/08/2017	Accompagnateur :	
Par :	Alain LEITE LOPES	Laboratoire d'Analyses :	ITGA
N° certificat de qualification :	C023-SE04-2017	Adresse laboratoire :	3 RUE ARMAND HERPIN LACROIX - CS 46537 35065 RENNES CEDEX
Date d'obtention :	24/08/2017	Numéro d'accréditation :	1-5967
Le présent rapport est établi par une personne dont les compétences sont certifiées par :	QUALIT'COMPETENCES 16 rue Willars - 52100 THONVILLE	Organisme d'assurance professionnelle :	ALLIANZ
		Adresse assurance :	Direction Opérations Entreprises 5C Esplanade Charles de Gaulle 33081 BORDEAUX CEDEX
		N° de contrat d'assurance :	55897385
		Date de validité :	31/12/2017

## B \ CACHET DU DIAGNOSTIQUEUR

FAIT A AVESNES LES BAPAUME LE 08/09/2017

Cabinet : EXPERT HABITAT

Nom du responsable : DEMOULIN Frédéric

Nom du diagnostiqueur : Alain LEITE LOPES



Rapport N° : 75LAA0104

31/08/2017

2/31

## C\ SOMMAIRE

### Table des matières

A \ INFORMATIONS GENERALES .....	2
A.1 \ DESIGNATION DU BÂTIMENT .....	2
A.2 \ DESIGNATION DU DONNEUR D'ORDRE .....	2
A.3 \ EXECUTION DE LA MISSION.....	2
B \ CACHET DU DIAGNOSTIQUEUR .....	2
C \ SOMMAIRE .....	3
D \ CONCLUSIONS .....	4
E \ PROGRAMME DE REPERAGE .....	6
F \ CONDITIONS DE REALISATION DU REPERAGE .....	7
G \ RAPPORTS PRECEDENTS.....	7
H \ RESULTATS DETAILLES DU REPERAGE .....	8
ANNEXE 1 – PHOTOS DES ELEMENTS AMIANTES ET/OU NON AMIANTES.....	13
ANNEXE 2 – CROQUIS DE LOCALISATION DE PRELEVEMENTS.....	18
ANNEXE 3 – PROCES VERBAUX D'ANALYSES.....	20
ATTESTATION(S).....	30
CERTIFICAT DE QUALIFICATION .....	31

## D\ CONCLUSIONS

**Dans le cadre de la mission décrite en tête de rapport, il n'a pas été repéré de matériaux et produits susceptibles de contenir de l'amiante**

Dans le cadre de la mission décrite en tête de rapport, il a été repéré des matériaux et produits contenant de l'amiante :

PIECE	ETAGE	ELEMENTS PRELEVES	REPERAGE	N° Echantillon	METHODE	ETAT	RESULTAT

ZSO : Zone de Similitude d'Ouvrage

Dans le cadre de la mission décrite en tête de rapport, il a été repéré des matériaux et produits susceptibles de contenir de l'amiante : après analyse, ils ne contiennent pas d'amiante.

PIECE	ETAGE	ELEMENTS PRELEVES	REPERAGE	N° ECHANTILLON	METHODE	ETAT
Cuisine	R+1	Enduit plâtreux blanc en vrac + peintures multiples non séparable	Plafond	75LAA0104P001	RESULTAT ANALYSE	BON ETAT
Cuisine	R+1	Colle beige + matériau gris en vrac non séparable + carrelage + peinture	Mur B	75LAA0104P002	RESULTAT ANALYSE	BON ETAT
Cuisine	R+1	Enduit plâtreux blanc en vrac non séparable + peinture non séparable + toile fibreuse blanche non séparable	Mur C	75LAA0104P003	RESULTAT ANALYSE	BON ETAT
Salle de bains	R+1	Colle beige non séparable + papier non séparable + couche plâtreuse blanche + peinture non séparable + carrelage	Mur B	75LAA0104P004	RESULTAT ANALYSE	BON ETAT
Salle de bains	R+1	Colle beige + papier non séparable + couche plâtreuse blanche en vrac non	Mur D	75LAA0104P005	RESULTAT ANALYSE	BON ETAT

		séparable + carrelage				
Salle de bains	R+1	Enduit plâtreux blanc en vrac non séparable + peinture non séparable	Plafonds	75LAA0104P006	RESULTAT ANALYSE	BON ETAT
WC	R+1	Enduit plâtreux blanc en vrac + carton non séparable + enduit plâtreux blanc non séparable + peinture non séparable	Mur C	75LAA0104P007	RESULTAT ANALYSE	BON ETAT
WC	R+1	Enduit plâtreux blanc en vrac non séparable + peinture non séparable + toile fibreuse blanche non séparable	Plafonds	75LAA0104P008	RESULTAT ANALYSE	BON ETAT
WC	R+1	Revêtement souple bleu + colle polymère jaune non séparable + peinture non séparable + ragréage gris non séparable + matériau compact gris hétérogène	Sol	75LAA0104P009	RESULTAT ANALYSE	BON ETAT
Placard	R+1	Revêtement souple beige + colle polymère jaune non séparable + ragréage gris	Sol	75LAA0104P010	RESULTAT ANALYSE	BON ETAT

ZSO : Zone de Similitude d'Ouvrage

*Liste des locaux non visités concernés par les travaux et justification*

PIECE	ETAGE	STATUT DE VISITE

*Liste des éléments non inspectés et justification*

PIECE	ETAGE	ELEMENT A PRELEVER	REPERAGE	RESULTAT

## E \ PROGRAMME DE REPERAGE

PIECES CONCERNEES	PERIMETRE DU REPERAGE	REPERAGE	TRAVAUX	ELEMENTS A PRELEVER	Echantillonnage	REMARQUES PARTICULIERES
Ensemble des pièces	LOGEMENTS COLLECTIFS	Murs	Remplacement de tous types de sols	Plinthes	100%	REGLE DE PRELEVEMENT : 1 PAR TYPE
Ensemble des pièces	LOGEMENTS COLLECTIFS	Sols	Remplacement de tous types de sols	Revêtement de sols	100%	REGLE DE PRELEVEMENT : 1 PAR TYPE
Ensemble des pièces	LOGEMENTS COLLECTIFS	Murs	Dépose de la faïence	Faïence	100%	REGLE DE PRELEVEMENT : 1 PAR TYPE
Ensemble des pièces humides	LOGEMENTS COLLECTIFS	Murs et Plafonds	Remise en peinture des murs et plafonds	Enduit / Peinture	100%	REGLE DE PRELEVEMENT : 1 PAR TYPE
Ensemble des pièces humides	LOGEMENTS COLLECTIFS	Murs et Plafonds	Remise en peinture des murs et plafonds	Enduit / Peinture	100%	REGLE DE PRELEVEMENT : 1 PAR TYPE
Ensemble des pièces	LOGEMENTS COLLECTIFS	Ensemble des zones	DAPP Liste A	Ensemble des éléments	100%	REGLE DE PRELEVEMENT : 1 PAR TYPE

**ELEMENTS A SONDER OU A ANALYSER NON PRESENTS:**

## F \ CONDITIONS DE REALISATION DU REPERAGE

**Date du repérage : 31/08/2017**

Le repérage amiante avant travaux, contient les informations sur la présence d'amiante dans les matériaux et produits du bâtiment afin d'informer les intervenants réalisant des activités ou interventions sur des matériaux et/ou équipements susceptibles de libérer des fibres d'amiante selon la liste citée dans le cadre E.

Il consiste à identifier et localiser, par inspections visuelles et investigations approfondies pouvant être destructives, l'ensemble des matériaux et produits contenant de l'amiante incorporés ou faisant indissociablement corps avec les locaux et les zones de l'immeuble objet des travaux.

Lorsque l'absence de marquages spécifiques ou de documents ne permet pas à l'opérateur de repérage d'attester de la présence ou de la non présence d'amiante dans les matériaux et produits, des prélèvements seront effectués afin de déterminer par analyse la présence ou non d'amiante.

**Procédures de prélèvement :**

Les prélèvements sur des matériaux ou produits susceptibles de contenir de l'amiante sont réalisés en vertu des dispositions du Code du Travail.

Le matériel de prélèvement est adapté à l'opération à réaliser afin de générer le minimum de poussières. Dans le cas où une émission de poussières est prévisible, le matériau ou produit est mouillé à l'eau à l'endroit du prélèvement (sauf risque électrique) et, si nécessaire, une protection est mise en place au sol ; de même, le point de prélèvement est stabilisé après l'opération (pulvérisation de vernis ou de laque, par exemple).

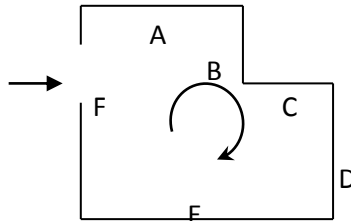
Pour chaque prélèvement, des outils propres et des gants à usage unique sont utilisés afin d'éliminer tout risque de contamination croisée. Dans tous les cas, les équipements de protection individuelle sont à usage unique.

L'accès à la zone à risque (sphère de 1 à 2 mètres autour du point de prélèvement) est interdit pendant l'opération. Si l'accompagnateur doit s'y tenir, il porte les mêmes équipements de protection individuelle que l'opérateur de repérage.

L'échantillon est immédiatement conditionné, après son prélèvement, dans un double emballage individuel étanche.

Les informations sur toutes les conditions existantes au moment du prélèvement susceptible d'influencer l'interprétation des résultats des analyses (environnement du matériau, contamination éventuelle, etc.) seront, le cas échéant, mentionnées dans la fiche d'identification et de cotation en annexe.

Sens du repérage pour évaluer un local :



Description des travaux envisagés : Diagnostic total en vue de la réalisation de futurs travaux

## G \ RAPPORTS PRECEDENTS

## H \ RESULTATS DETAILLES DU REPERAGE

LISTE DES LOCAUX / PARTIES D'IMMEUBLE VISITEES/NON VISITEES CONCERNEES PAR LES TRAVAUX ET JUSTIFICATION

PIECE	ETAGE	JUSTIFICATION	VISITE	TRAVAUX
Débarras	R+1		OUI	CONCERNEE
Entrée	R+1		OUI	CONCERNEE
Salle de bains	R+1		OUI	CONCERNEE
WC	R+1		OUI	CONCERNEE
Séjour	R+1		OUI	CONCERNEE
Circulation	R+1		OUI	CONCERNEE
Placard	R+1		OUI	CONCERNEE
Cuisine	R+1		OUI	CONCERNEE
Chambre	R+1		OUI	CONCERNEE
Gaine technique	R+1		OUI	CONCERNEE

### DESCRIPTION DES REVETEMENTS EN PLACE AU JOUR DE LA VISITE

PIECE	MUR1	MUR2	MUR3	MUR4	PLANCHER BAS	PLANCHER HAUT	PORTES	FENETRE1	FENETRE2
Débarras	Plaque de plâtre	BETON			DALLE BETON	DALLE BETON			
Entrée	BETON	Plaque de plâtre			DALLE BETON	DALLE BETON			
Salle de bains	Plaque de plâtre				DALLE BETON	DALLE BETON			
WC	Plaque de plâtre	BETON			DALLE BETON	DALLE BETON			
Séjour	Plaque de plâtre	Périphériques / Doublage			DALLE BETON	DALLE BETON			

Rapport N° : 75LAA0104

31/08/2017

8/31



PIECE	MUR1	MUR2	MUR3	MUR4	PLANCHER BAS	PLANCHER HAUT	PORTES	FENETRE1	FENETRE2
Circulation	Aucun	(plaque de plâtre + isolant) BETON	Plaque de plâtre		DALLE BETON	DALLE BETON			
Placard	Plaque de plâtre	BETON	Aucun		DALLE BETON	DALLE BETON			
Cuisine	Plaque de plâtre	BETON			DALLE BETON	DALLE BETON			
Chambre	BETON	Périphériques / Doublage (plaque de plâtre + isolant)			DALLE BETON	DALLE BETON			
Gaine technique									

**LA LISTE DES MATERIAUX OU PRODUITS CONTENANT DE L'AMIANTE, SUR ZONE DE SIMILITUDE D'OUVRAGE ET SUR JUGEMENT PERSONNEL**

PIECE	ETAGE	ELEMENTS PRELEVES	N° Echantillon	REPERAGE	ETAT	RESULTAT	METHODE

**LA LISTE DES MATERIAUX OU PRODUITS CONTENANT DE L'AMIANTE, APRES ANALYSE**

PIECE	ETAGE	ELEMENTS PRELEVES	N° Echantillon	REPERAGE	ETAT	RESULTAT

LA LISTE DES MATERIAUX SUSCEPTIBLES DE CONTENIR DE L'AMIANTE, MAIS N'EN CONTENANT PAS.

PIECE	ETAGE	ELEMENTS PRELEVES	N° Echantillon	REPERAGE	ETAT	RESULTAT	METHODE
Cuisine	R+1	Enduit plâtreux blanc en vrac + peintures multiples non séparable	75LAA0104P0 01	Plafond	BON ETAT	Amiante non détecté	RESULTAT ANALYSE
Cuisine	R+1	Colle beige + matériau gris en vrac non séparable + carrelage + peinture	75LAA0104P0 02	Mur B	BON ETAT	Amiante non détecté	RESULTAT ANALYSE
Cuisine	R+1	Enduit plâtreux blanc en vrac non séparable + peinture non séparable + toile fibreuse blanche non séparable	75LAA0104P0 03	Mur C	BON ETAT	Amiante non détecté	RESULTAT ANALYSE
Salle de bains	R+1	Colle beige non séparable + papier non séparable + couche plâtreuse blanche + peinture non séparable + carrelage	75LAA0104P0 04	Mur B	BON ETAT	Amiante non détecté	RESULTAT ANALYSE
Salle de bains	R+1	Colle beige + papier non séparable + couche plâtreuse blanche en vrac non séparable + carrelage	75LAA0104P0 05	Mur D	BON ETAT	Amiante non détecté	RESULTAT ANALYSE
Salle de bains	R+1	Enduit plâtreux blanc en vrac non séparable + peinture non séparable	75LAA0104P0 06	Plafonds	BON ETAT	Amiante non détecté	RESULTAT ANALYSE
WC	R+1	Enduit plâtreux blanc en vrac + carton non séparable + enduit plâtreux blanc non séparable + peinture non séparable	75LAA0104P0 07	Mur C	BON ETAT	Amiante non détecté	RESULTAT ANALYSE
WC	R+1	Enduit plâtreux blanc en vrac non séparable + peinture non séparable + toile fibreuse blanche non séparable	75LAA0104P0 08	Plafonds	BON ETAT	Amiante non détecté	RESULTAT ANALYSE
WC	R+1	Revêtement souple bleu + colle polymère jaune non séparable + peinture non séparable + ragréage gris non séparable + matériau compact gris hétérogène	75LAA0104P0 09	Sol	BON ETAT	Amiante non détecté	RESULTAT ANALYSE
Placard	R+1	Revêtement souple beige + colle polymère jaune non séparable + ragréage gris	75LAA0104P0 10	Sol	BON ETAT	Amiante non détecté	RESULTAT ANALYSE

PIECE	ETAGE	ELEMENTS PRELEVES	N° Echantillon	REPERAGE	ETAT	RESULTAT	METHODE
Cuisine	R+1	Enduit plâtreux blanc en vrac + peintures multiples non séparable	75LAA0104P0 01	Plafond	BON ETAT	Amiante non détecté	ZSO
Salle de bains	R+1	Enduit plâtreux blanc en vrac non séparable + peinture non séparable	75LAA0104P0 06	Plafonds	BON ETAT	Amiante non détecté	ZSO
WC	R+1	Enduit plâtreux blanc en vrac non séparable + peinture non séparable + toile fibreuse blanche non séparable	75LAA0104P0 08	Plafonds	BON ETAT	Amiante non détecté	ZSO
Salle de bains	R+1	Revêtement souple bleu + colle polymère jaune non séparable + peinture non séparable + ragréage gris non séparable + matériau compact gris hétérogène	75LAA0104P0 09	Sol	BON ETAT	Amiante non détecté	ZSO
Cuisine	R+1	Revêtement souple bleu + colle polymère jaune non séparable + peinture non séparable + ragréage gris non séparable + matériau compact gris hétérogène	75LAA0104P0 09	Sol	BON ETAT	Amiante non détecté	ZSO
Débarras	R+1	Revêtement souple beige + colle polymère jaune non séparable + ragréage gris	75LAA0104P0 10	Sol	BON ETAT	Amiante non détecté	ZSO
Entrée	R+1	Revêtement souple beige + colle polymère jaune non séparable + ragréage gris	75LAA0104P0 10	Sol	BON ETAT	Amiante non détecté	ZSO
Séjour	R+1	Revêtement souple beige + colle polymère jaune non séparable + ragréage gris	75LAA0104P0 10	Sol	BON ETAT	Amiante non détecté	ZSO
Chambre	R+1	Revêtement souple beige + colle polymère jaune non séparable + ragréage gris	75LAA0104P0 10	Sol	BON ETAT	Amiante non détecté	ZSO
Cuisine	R+1	Colle beige + matériau gris en vrac non séparable + carrelage + peinture	75LAA0104P0 02	Mur C	BON ETAT	Amiante non détecté	ZSO
WC	R+1	Enduit plâtreux blanc en vrac non séparable + peinture non séparable + toile fibreuse blanche non séparable	75LAA0104P0 03	Mur B	BON ETAT	Amiante non détecté	ZSO
Cuisine	R+1	Enduit plâtreux blanc en vrac non séparable + peinture non séparable + toile fibreuse blanche non	75LAA0104P0 03	Mur B	BON ETAT	Amiante non détecté	ZSO

PIECE	ETAGE	ELEMENTS PRELEVES	N° Echantillon	REPERAGE	ETAT	RESULTAT	METHODE
		séparable					
Ensemble de pieces	R+1	Enduit plâtreux blanc en vrac + carton non séparable + enduit plâtreux blanc non séparable + peinture non séparable	75LAA0104P0 07	Murs	BON ETAT	Amiante non détecté	ZSO
	R+1	Enduit plâtreux blanc en vrac non séparable + peinture non séparable + toile fibreuse blanche non séparable	75LAA0104P0 03	Murs	BON ETAT	Amiante non détecté	ZSO

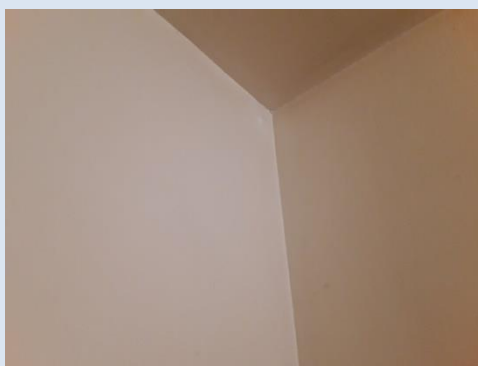
## ANNEXE 1 – PHOTOS DES ELEMENTS AMIANTES ET/OU NON AMIANTES

PRELEVEMENT : 75LAA0104P001		
NOM DU CLIENT	NUMERO DU DOSSIER	PIECE OU LOCAL
OPH77	75LAA0104 31/08/2017	Cuisine
MATERIAU	DATE DE PRELEVEMENT	NOM DE L'OPERATEUR
Enduit plâtreux blanc en vrac + peintures multiples non séparable	31/08/2017	LEITE LOPES Alain
LOCALISATION		RESULTAT
Plafond		Amiante non détecté
EMPLACEMENT		
		

PRELEVEMENT : 75LAA0104P002		
NOM DU CLIENT	NUMERO DU DOSSIER	PIECE OU LOCAL
OPH77	75LAA0104 31/08/2017	Cuisine
MATERIAU	DATE DE PRELEVEMENT	NOM DE L'OPERATEUR
Colle beige + matériau gris en vrac non séparable + carrelage + peinture	31/08/2017	LEITE LOPES Alain
LOCALISATION		RESULTAT
Mur B		Amiante non détecté
EMPLACEMENT		
		

PRELEVEMENT : 75LAA0104P003		
NOM DU CLIENT	NUMERO DU DOSSIER	PIECE OU LOCAL
OPH77	75LAA0104 31/08/2017	Cuisine
MATERIAU	DATE DE PRELEVEMENT	NOM DE L'OPERATEUR
Enduit plâtreux blanc en vrac non séparable + peinture non séparable + toile fibreuse blanche non séparable	31/08/2017	LEITE LOPES Alain
LOCALISATION	RESULTAT	
Mur C	Amiante non détecté	

EMPLACEMENT



PRELEVEMENT : 75LAA0104P004		
NOM DU CLIENT	NUMERO DU DOSSIER	PIECE OU LOCAL
OPH77	75LAA0104 31/08/2017	Salle de bains
MATERIAU	DATE DE PRELEVEMENT	NOM DE L'OPERATEUR
Colle beige non séparable + papier non séparable + couche plâtreuse blanche + peinture non séparable + carrelage	31/08/2017	LEITE LOPES Alain
LOCALISATION	RESULTAT	
Mur B	Amiante non détecté	

EMPLACEMENT



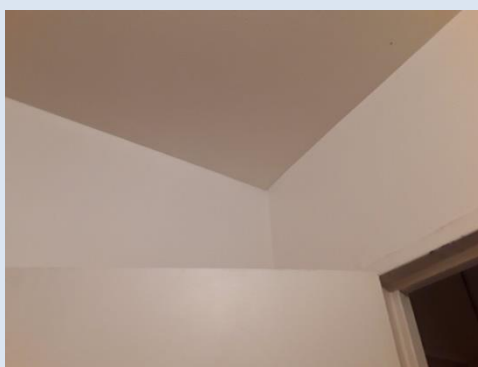
PRELEVEMENT : 75LAA0104P005		
NOM DU CLIENT	NUMERO DU DOSSIER	PIECE OU LOCAL
OPH77	75LAA0104 31/08/2017	Salle de bains
MATERIAU	DATE DE PRELEVEMENT	NOM DE L'OPERATEUR
Colle beige + papier non séparable + couche plâtreuse blanche en vrac non séparable + carrelage	31/08/2017	LEITE LOPES Alain
LOCALISATION	RESULTAT	
Mur D	Amiante non détecté	

EMPLACEMENT

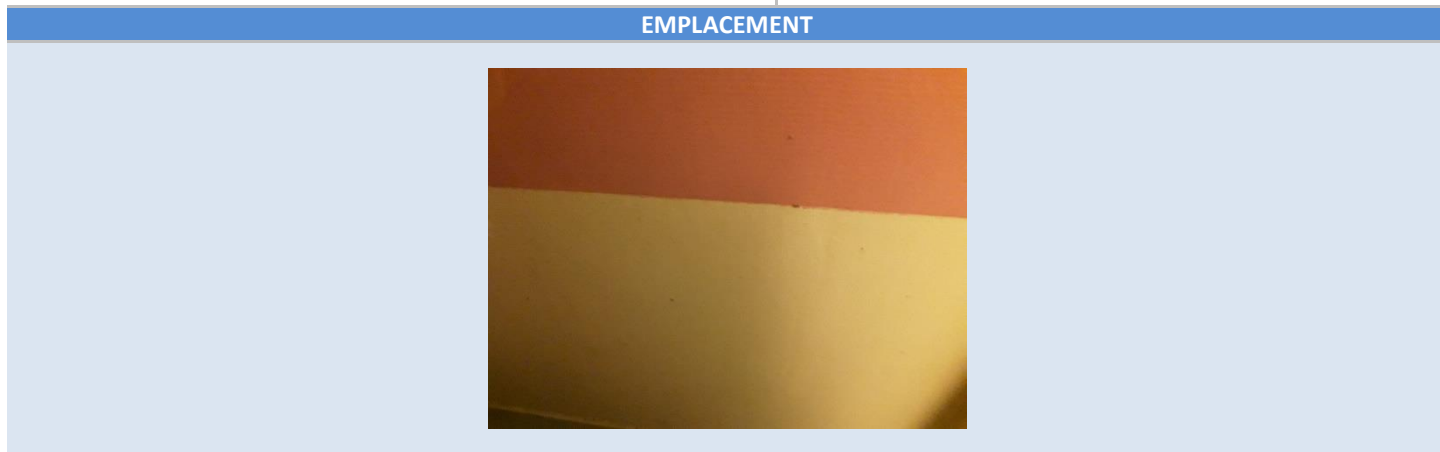


PRELEVEMENT : 75LAA0104P006		
NOM DU CLIENT	NUMERO DU DOSSIER	PIECE OU LOCAL
OPH77	75LAA0104 31/08/2017	Salle de bains
MATERIAU	DATE DE PRELEVEMENT	NOM DE L'OPERATEUR
Enduit plâtreux blanc en vrac non séparable + peinture non séparable	31/08/2017	LEITE LOPES Alain
LOCALISATION	RESULTAT	
Plafonds	Amiante non détecté	

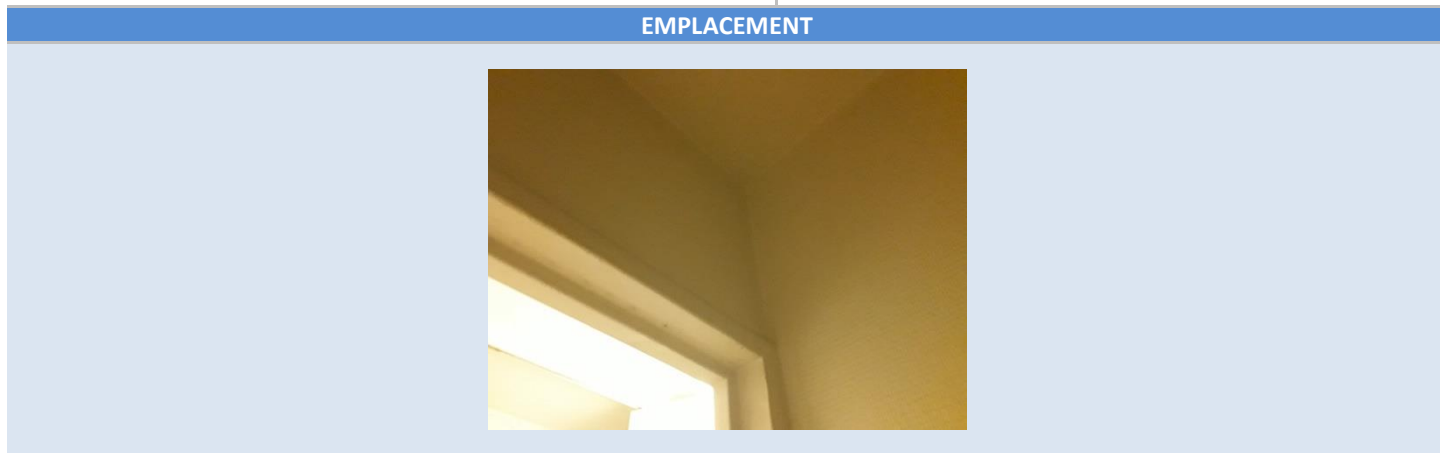
EMPLACEMENT



PRELEVEMENT : 75LAA0104P007		
NOM DU CLIENT	NUMERO DU DOSSIER	PIECE OU LOCAL
OPH77	75LAA0104 31/08/2017	WC
MATERIAU	DATE DE PRELEVEMENT	NOM DE L'OPERATEUR
Enduit plâtreux blanc en vrac + carton non séparable + enduit plâtreux blanc non séparable + peinture non séparable	31/08/2017	LEITE LOPES Alain
LOCALISATION	RESULTAT	
Mur C	Amiante non détecté	



PRELEVEMENT : 75LAA0104P008		
NOM DU CLIENT	NUMERO DU DOSSIER	PIECE OU LOCAL
OPH77	75LAA0104 31/08/2017	WC
MATERIAU	DATE DE PRELEVEMENT	NOM DE L'OPERATEUR
Enduit plâtreux blanc en vrac non séparable + peinture non séparable + toile fibreuse blanche non séparable	31/08/2017	LEITE LOPES Alain
LOCALISATION	RESULTAT	
Plafonds	Amiante non détecté	





PRELEVEMENT : 75LAA0104P009		
NOM DU CLIENT	NUMERO DU DOSSIER	PIECE OU LOCAL
OPH77	75LAA0104 31/08/2017	WC
MATERIAU	DATE DE PRELEVEMENT	NOM DE L'OPERATEUR
Revêtement souple bleu + colle polymère jaune non séparable + peinture non séparable + ragréage gris non séparable + matériau compact gris hétérogène	31/08/2017	LEITE LOPES Alain
LOCALISATION	RESULTAT	
Sol	Amiante non détecté	

EMPLACEMENT

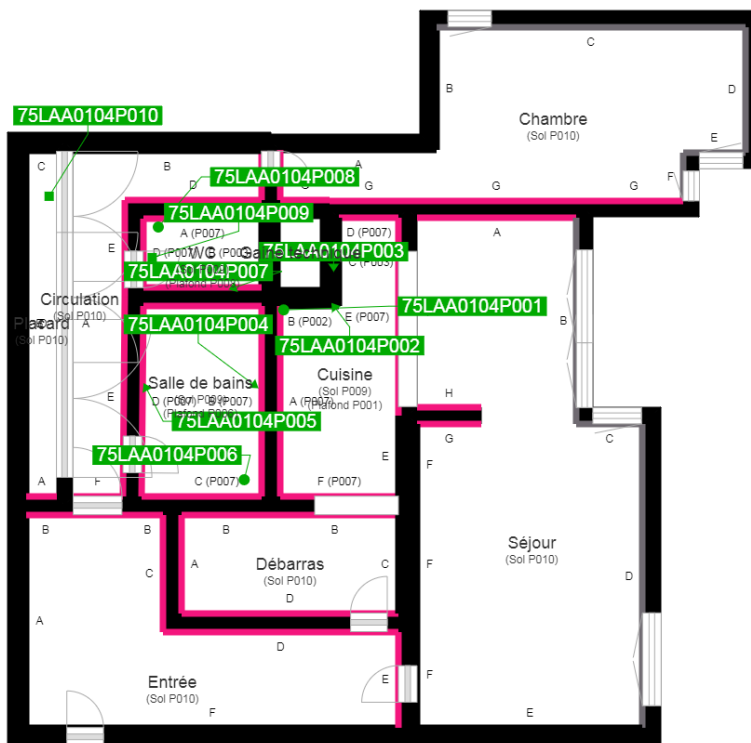


PRELEVEMENT : 75LAA0104P010		
NOM DU CLIENT	NUMERO DU DOSSIER	PIECE OU LOCAL
OPH77	75LAA0104 31/08/2017	Placard
MATERIAU	DATE DE PRELEVEMENT	NOM DE L'OPERATEUR
Revêtement souple beige + colle polymère jaune non séparable + ragréage gris	31/08/2017	LEITE LOPES Alain
LOCALISATION	RESULTAT	
Sol	Amiante non détecté	

EMPLACEMENT

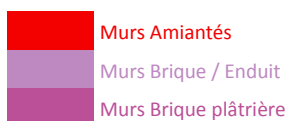


ANNEXE 2 – CROQUIS DE LOCALISATION DE PRELEVEMENTS



- Murs périphériques / Plaques de plâtre
- Murs Bois
- Murs Brique
- Murs Béton brut
- Cloisons Plaques de plâtre
- Murs carreaux de plâtre
- Murs Béton / Enduit
- Murs porteurs et/ou mur de refend / Plaques de plâtre
- Murs périphériques / Doublage (plaque de plâtre + isolant)
- Torchis

- Prélèvements de sol amiantés
- Prélèvements de sol non amiantés
- Prélèvements de plafonds amiantés
- Prélèvements de plafonds non amiantés
- Prélèvements de murs amiantés
- Prélèvements de murs non amiantés
- X Autres types de prélèvements amiantés
- X Autres types de prélèvements non amiantés



## ANNEXE 3 – PROCES VERBAUX D'ANALYSES



Parc Edonia - Bât. R - Rue de la Terre Adélie - CS n° 66862  
35768 SAINT-GREGOIRE CEDEX  
Tél : 02.99.35.41.41  
Fax : 02.99.35.41.42  
www.itga.fr



L'accréditation du COFRAC atteste de la compétence des laboratoires pour les seuls essais couverts par l'accréditation qui sont identifiés par le symbole :

### RAPPORT D'ESSAI N° IT071709-7636 EN DATE DU 08/09/2017 RECHERCHE ET IDENTIFICATION D'AMIANTE SUR UN PRELEVEMENT DE MATERIAU

Ce rapport d'essai ne concerne que les échantillons soumis à l'analyse.

#### Client :

EXPERT HABITAT & INDUSTRIE INGENIERIE (COMPTE  
MATERIAUX)  
21 route d'Albert  
62450 AVESNES LES BAPAUME

#### Prélèvement :

Commande ITGA : IT0717-84395  
Echantillon ITGA : IT071709-7636  
Reçu au laboratoire le : 06/09/2017

#### Réf. Client :

Commande	75LAA0104
Dossier client	75LAA0104 - 27 SQUARE DES SORBIERS - APT 4 77350 LE MEE SUR SEINE
Echantillon	75LAA0104P001 / LOGEMENTS COLLECTIFS - Murs et Plafonds - Ensemble des pièces humides - Enduit Peinture / Cuisine Plafond Enduit Peinture béton
Description ITGA	Enduit plâtreux blanc en vrac / Peintures multiples

#### Préparation :

Effectuée de façon à être représentative de l'échantillon

- pour une analyse au Microscope Electronique à Transmission Analytique (META) : broyage mécanique, récupération de poussières sur grille de microscope électronique (méthode interne IT 085 ou IT 286)

#### Technique Analytique :

- Microscope Electronique à Transmission Analytique (parties pertinentes de la norme NF X 43-050)

#### Résultat :

Fraction Analysée	Technique analytique et date d'analyse	Résultat	Type d'amiante	Nb de préparations
▶ Enduit plâtreux blanc en vrac + peintures multiples non séparable	META le 08/09/2017	Amiante non détecté	---	1

Validé par : Florent LE MASSON - Analyste



La reproduction de ce rapport d'essai n'est autorisée que sous sa forme intégrale : ce rapport ne doit pas être reproduit partiellement sans l'approbation du laboratoire.  
Sauf demande particulière et écrite du client, les échantillons sont conservés pendant 6 mois et les rapports pendant 2 ans.

DTA 164 rev 12

Page 1 / 1



Parc Edonia - Bât. R - Rue de la Terre Adélie - CS n° 66862  
35768 SAINT-GREGOIRE CEDEX  
Tél : 02.99.35.41.41  
Fax : 02.99.35.41.42  
www.itga.fr



L'accréditation du COFRAC atteste de la compétence des laboratoires pour les seuls essais couverts par l'accréditation qui sont identifiés par le symbole :

**RAPPORT D'ESSAI N° IT071709-7637 EN DATE DU 08/09/2017**  
**RECHERCHE ET IDENTIFICATION D'AMIANTE SUR UN PRELEVEMENT DE MATERIAU**

Ce rapport d'essai ne concerne que les échantillons soumis à l'analyse.

**Client :**

EXPERT HABITAT & INDUSTRIE INGENIERIE (COMPTE  
MATERIAUX)  
21 route d'Albert  
62450 AVESNES LES BAPAUME

**Prélèvement :**

Commande ITGA : IT0717-84395  
Echantillon ITGA : IT071709-7637  
Reçu au laboratoire le : 06/09/2017

**Réf. Client :**

Commande	75LAA0104
Dossier client	75LAA0104 - 27 SQUARE DES SORBIERS - APT 4 77350 LE MEE SUR SEINE
Echantillon	75LAA0104P002 / LOGEMENTS COLLECTIFS - Murs - Ensemble des pièces - Faïence / Cuisine Mur B Faïence
Description ITGA	Colle beige / Matériau gris en vrac / Carrelage / Peinture

**Préparation :**

Effectuée de façon à être représentative de l'échantillon

- pour une analyse au Microscope Electronique à Transmission Analytique (META) : broyage mécanique, récupération de poussières sur grille de microscope électronique (méthode interne IT 085 ou IT 286)

**Technique Analytique :**

- Microscope Electronique à Transmission Analytique (parties pertinentes de la norme NF X 43-050)

**Résultat :**

Fraction Analysée	Technique analytique et date d'analyse	Résultat	Type d'amiante	Nb de préparations
▶ Colle beige + matériau gris en vrac non séparable + carrelage + peinture	META le 08/09/2017	Amiante non détecté	---	1

Validé par : Florent LE MASSON - Analyste

La reproduction de ce rapport d'essai n'est autorisée que sous sa forme intégrale ; ce rapport ne doit pas être reproduit partiellement sans l'approbation du laboratoire.  
Sauf demande particulière et écrite du client, les échantillons sont conservés pendant 6 mois et les rapports pendant 2 ans.

DTA 164 rev 12

Page 1 / 1



Parc Edonia - Bât. R - Rue de la Terre Adélie - CS n° 66862  
35768 SAINT-GREGOIRE CEDEX  
Tél : 02.99.35.41.41  
Fax : 02.99.35.41.42  
www.itga.fr



L'accréditation du COFRAC atteste de la compétence des laboratoires pour les seuls essais couverts par l'accréditation qui sont identifiés par le symbole :

**RAPPORT D'ESSAI N° IT071709-7638 EN DATE DU 08/09/2017**  
**RECHERCHE ET IDENTIFICATION D'AMIANTE SUR UN PRELEVEMENT DE MATERIAU**

Ce rapport d'essai ne concerne que les échantillons soumis à l'analyse.

**Client :**

EXPERT HABITAT & INDUSTRIE INGENIERIE (COMPTE  
MATERIAUX)  
21 route d'Albert  
62450 AVESNES LES BAPAUME

**Prélèvement :**

Commande ITGA : IT0717-84395  
Echantillon ITGA : IT071709-7638  
Reçu au laboratoire le : 06/09/2017

**Réf. Client :**

Commande	75LAA0104
Dossier client	75LAA0104 - 27 SQUARE DES SORBIERS - APT 4 77350 LE MEE SUR SEINE
Echantillon	75LAA0104P003 / LOGEMENTS COLLECTIFS - Murs et Plafonds - Ensemble des pièces humides - Enduit Peinture / Cuisine Mur C Enduit Peinture béton
Description ITGA	Enduit plâtreux blanc en vrac / Peinture / Toile fibreuse blanche

**Préparation :**

Effectuée de façon à être représentative de l'échantillon

- pour une analyse au Microscope Electronique à Transmission Analytique (META) : broyage mécanique, récupération de poussières sur grille de microscope électronique (méthode interne IT 085 ou IT 286)

**Technique Analytique :**

- Microscope Electronique à Transmission Analytique (parties pertinentes de la norme NF X 43-050)

**Résultat :**

Fraction Analysée	Technique analytique et date d'analyse	Résultat	Type d'amiante	Nb de préparations
▶ Enduit plâtreux blanc en vrac non séparable + peinture non séparable + toile fibreuse blanche non séparable	META le 08/09/2017	Amiante non détecté	---	1

Validé par : Florent LE MASSON - Analyste

La reproduction de ce rapport d'essai n'est autorisée que sous sa forme intégrale ; ce rapport ne doit pas être reproduit partiellement sans l'approbation du laboratoire.  
Sauf demande particulière et écrite du client, les échantillons sont conservés pendant 6 mois et les rapports pendant 2 ans.

DTA 164 rev 12

Page 1 / 1



Parc Edonia - Bât. R - Rue de la Terre Adélie - CS n° 66862  
35768 SAINT-GREGOIRE CEDEX  
Tél : 02.99.35.41.41  
Fax : 02.99.35.41.42  
www.itga.fr



L'accréditation du COFRAC atteste de la compétence des laboratoires pour les seuls essais couverts par l'accréditation qui sont identifiés par le symbole :

**RAPPORT D'ESSAI N° IT071709-7639 EN DATE DU 08/09/2017**  
**RECHERCHE ET IDENTIFICATION D'AMIANTE SUR UN PRELEVEMENT DE MATERIAU**

Ce rapport d'essai ne concerne que les échantillons soumis à l'analyse.

**Client :**

EXPERT HABITAT & INDUSTRIE INGENIERIE (COMPTE  
MATERIAUX)  
21 route d'Albert  
62450 AVESNES LES BAPAUME

**Prélèvement :**

Commande ITGA : IT0717-84395  
Echantillon ITGA : IT071709-7639  
Reçu au laboratoire le : 06/09/2017

**Réf. Client :**

Commande	75LAA0104
Dossier client	75LAA0104 - 27 SQUARE DES SORBIERS - APT 4 77350 LE MEE SUR SEINE
Echantillon	75LAA0104P004 / LOGEMENTS COLLECTIFS - Murs - Ensemble des pièces - Faïence / Salle de bains Mur B Faïence
Description ITGA	Colle beige / Papier / Couche plâtréuse blanche / Peinture / Carrelage

**Préparation :**

Effectuée de façon à être représentative de l'échantillon

- pour une analyse au Microscope Electronique à Transmission Analytique (META) : broyage mécanique, récupération de poussières sur grille de microscope électronique (méthode interne IT 085 ou IT 286)

**Technique Analytique :**

- Microscope Electronique à Transmission Analytique (parties pertinentes de la norme NF X 43-050)

**Résultat :**

Fraction Analysée	Technique analytique et date d'analyse	Résultat	Type d'amiante	Nb de préparations
▶ Colle beige non séparable + papier non séparable + couche plâtréuse blanche + peinture non séparable + carrelage	META le 08/09/2017	Amiante non détecté	---	1

Validé par : Florent LE MASSON - Analyste

La reproduction de ce rapport d'essai n'est autorisée que sous sa forme intégrale ; ce rapport ne doit pas être reproduit partiellement sans l'approbation du laboratoire.  
Sauf demande particulière et écrite du client, les échantillons sont conservés pendant 6 mois et les rapports pendant 2 ans.

DTA 164 rev 12

Page 1 / 1



Parc Edonia - Bât. R - Rue de la Terre Adélie - CS n° 66862  
 35768 SAINT-GREGOIRE CEDEX  
 Tél : 02.99.35.41.41  
 Fax : 02.99.35.41.42  
 www.itga.fr



L'accréditation du COFRAC atteste de la compétence des laboratoires pour les seuls essais couverts par l'accréditation qui sont identifiés par le symbole :

**RAPPORT D'ESSAI N° IT071709-7640 EN DATE DU 08/09/2017**  
**RECHERCHE ET IDENTIFICATION D'AMIANTE SUR UN PRELEVEMENT DE MATERIAU**

Ce rapport d'essai ne concerne que les échantillons soumis à l'analyse.

**Client :**

EXPERT HABITAT & INDUSTRIE INGENIERIE (COMPTE  
 MATERIAUX)  
 21 route d'Albert  
 62450 AVESNES LES BAPAUME

**Prélèvement :**

Commande ITGA : IT0717-84395  
 Echantillon ITGA : IT071709-7640  
 Reçu au laboratoire le : 06/09/2017

**Réf. Client :**

Commande	75LAA0104
Dossier client	75LAA0104 - 27 SQUARE DES SORBIERS - APT 4 77350 LE MEE SUR SEINE
Echantillon	75LAA0104P005 / LOGEMENTS COLLECTIFS - Murs - Ensemble des pièces - Faïence / Salle de bains Mur D Faïence
Description ITGA	Colle beige / Papier / Couche plâtréuse blanche en vrac / Carrelage

**Préparation :**

Effectuée de façon à être représentative de l'échantillon

- pour une analyse au Microscope Electronique à Transmission Analytique (META) : broyage mécanique, récupération de poussières sur grille de microscope électronique (méthode interne IT 085 ou IT 286)

**Technique Analytique :**

- Microscope Electronique à Transmission Analytique (parties pertinentes de la norme NF X 43-050)

**Résultat :**

Fraction Analysée	Technique analytique et date d'analyse	Résultat	Type d'amiante	Nb de préparations
▶ Colle beige + papier non séparable + couche plâtréuse blanche en vrac non séparable + carrelage	META le 08/09/2017	Amiante non détecté	---	1

Validé par : Florent LE MASSON - Analyste



La reproduction de ce rapport d'essai n'est autorisée que sous sa forme intégrale ; ce rapport ne doit pas être reproduit partiellement sans l'approbation du laboratoire.  
 Sauf demande particulière et écrite du client, les échantillons sont conservés pendant 6 mois et les rapports pendant 2 ans.

DTA 164 rev 12

Page 1 / 1





Parc Edonia - Bât. R - Rue de la Terre Adélie - CS n° 66862  
35768 SAINT-GREGOIRE CEDEX  
Tél : 02.99.35.41.41  
Fax : 02.99.35.41.42  
www.itga.fr



L'accréditation du COFRAC atteste de la compétence des laboratoires pour les seuls essais couverts par l'accréditation qui sont identifiés par le symbole :

**RAPPORT D'ESSAI N° IT071709-7641 EN DATE DU 08/09/2017**  
**RECHERCHE ET IDENTIFICATION D'AMIANTE SUR UN PRELEVEMENT DE MATERIAU**

Ce rapport d'essai ne concerne que les échantillons soumis à l'analyse.

**Client :**

EXPERT HABITAT & INDUSTRIE INGENIERIE (COMPTE  
MATERIAUX)  
21 route d'Albert  
62450 AVESNES LES BAPAUME

**Prélèvement :**

Commande ITGA : IT0717-84395  
Echantillon ITGA : IT071709-7641  
Reçu au laboratoire le : 06/09/2017

**Réf. Client :**

Commande	75LAA0104
Dossier client	75LAA0104 - 27 SQUARE DES SORBIERS - APT 4 77350 LE MEE SUR SEINE
Echantillon	75LAA0104P006 / LOGEMENTS COLLECTIFS - Murs et Plafonds - Ensemble des pièces humides - Enduit Peinture / Salle de bains Plafonds Enduit Peinture béton
Description ITGA	Enduit plâtreux blanc en vrac / Peinture

**Préparation :**

Effectuée de façon à être représentative de l'échantillon

- pour une analyse au Microscope Electronique à Transmission Analytique (META) : broyage mécanique, récupération de poussières sur grille de microscope électronique (méthode interne IT 085 ou IT 286)

**Technique Analytique :**

- Microscope Electronique à Transmission Analytique (parties pertinentes de la norme NF X 43-050)

**Résultat :**

Fraction Analysée	Technique analytique et date d'analyse	Résultat	Type d'amiante	Nb de préparations
▶ Enduit plâtreux blanc en vrac non séparable + peinture non séparable	META le 08/09/2017	Amiante non détecté	---	1

Validé par : Florent LE MASSON - Analyste

La reproduction de ce rapport d'essai n'est autorisée que sous sa forme intégrale ; ce rapport ne doit pas être reproduit partiellement sans l'approbation du laboratoire.  
Sauf demande particulière et écrite du client, les échantillons sont conservés pendant 6 mois et les rapports pendant 2 ans.

DTA 164 rev 12

Page 1 / 1



Parc Edonia - Bât. R - Rue de la Terre Adélie - CS n° 66862  
35768 SAINT-GREGOIRE CEDEX  
Tél : 02.99.35.41.41  
Fax : 02.99.35.41.42  
www.itga.fr



L'accréditation du COFRAC atteste de la compétence des laboratoires pour les seuls essais couverts par l'accréditation qui sont identifiés par le symbole :

**RAPPORT D'ESSAI N° IT071709-7642 EN DATE DU 08/09/2017**  
**RECHERCHE ET IDENTIFICATION D'AMIANTE SUR UN PRELEVEMENT DE MATERIAU**

Ce rapport d'essai ne concerne que les échantillons soumis à l'analyse.

**Client :**

EXPERT HABITAT & INDUSTRIE INGENIERIE (COMPTE  
MATERIAUX)  
21 route d'Albert  
62450 AVESNES LES BAPAUME

**Prélèvement :**

Commande ITGA : IT0717-84395  
Echantillon ITGA : IT071709-7642  
Reçu au laboratoire le : 06/09/2017

**Réf. Client :**

Commande	75LAA0104
Dossier client	75LAA0104 - 27 SQUARE DES SORBIERS - APT 4 77350 LE MEE SUR SEINE
Echantillon	75LAA0104P007 / LOGEMENTS COLLECTIFS - Murs et Plafonds - Ensemble des pièces humides - Enduit Peinture / WC Mur C Enduit Peinture plaque de plâtre
Description ITGA	Enduit plâtreux blanc en vrac / Carton / Enduit plâtreux blanc / Peinture

**Préparation :**

Effectuée de façon à être représentative de l'échantillon

- pour une analyse au Microscope Electronique à Transmission Analytique (META) : broyage mécanique, récupération de poussières sur grille de microscope électronique (méthode interne IT 085 ou IT 286)

**Technique Analytique :**

- Microscope Electronique à Transmission Analytique (parties pertinentes de la norme NF X 43-050)

**Résultat :**

Fraction Analysée	Technique analytique et date d'analyse	Résultat	Type d'amiante	Nb de préparations
▶ Enduit plâtreux blanc en vrac + carton non séparable + enduit plâtreux blanc non séparable + peinture non séparable	META le 08/09/2017	Amiante non détecté	---	2

Validé par : Florent LE MASSON - Analyste

La reproduction de ce rapport d'essai n'est autorisée que sous sa forme intégrale : ce rapport ne doit pas être reproduit partiellement sans l'approbation du laboratoire.  
Sauf demande particulière et écrite du client, les échantillons sont conservés pendant 6 mois et les rapports pendant 2 ans.

DTA 164 rev 12

Page 1 / 1



Parc Edonia - Bât. R - Rue de la Terre Adélie - CS n° 66862  
35768 SAINT-GREGOIRE CEDEX  
Tél : 02.99.35.41.41  
Fax : 02.99.35.41.42  
www.itga.fr



L'accréditation du COFRAC atteste de la compétence des laboratoires pour les seuls essais couverts par l'accréditation qui sont identifiés par le symbole :

**RAPPORT D'ESSAI N° IT071709-7643 EN DATE DU 08/09/2017**  
**RECHERCHE ET IDENTIFICATION D'AMIANTE SUR UN PRELEVEMENT DE MATERIAU**

Ce rapport d'essai ne concerne que les échantillons soumis à l'analyse.

**Client :**

EXPERT HABITAT & INDUSTRIE INGENIERIE (COMPTE  
MATERIAUX)  
21 route d'Albert  
62450 AVESNES LES BAPAUME

**Prélèvement :**

Commande ITGA : IT0717-84395  
Echantillon ITGA : IT071709-7643  
Reçu au laboratoire le : 06/09/2017

**Réf. Client :**

Commande	75LAA0104
Dossier client	75LAA0104 - 27 SQUARE DES SORBIERS - APT 4 77350 LE MEE SUR SEINE
Echantillon	75LAA0104P008 / LOGEMENTS COLLECTIFS - Murs et Plafonds - Ensemble des pièces humides - Enduit Peinture / WC Plafonds Enduit Peinture béton
Description ITGA	Enduit plâtreux blanc en vrac / Peinture / Toile fibreuse blanche

**Préparation :**

Effectuée de façon à être représentative de l'échantillon

- pour une analyse au Microscope Electronique à Transmission Analytique (META) : broyage mécanique, récupération de poussières sur grille de microscope électronique (méthode interne IT 085 ou IT 286)

**Technique Analytique :**

- Microscope Electronique à Transmission Analytique (parties pertinentes de la norme NF X 43-050)

**Résultat :**

Fraction Analysée	Technique analytique et date d'analyse	Résultat	Type d'amiante	Nb de préparations
▶ Enduit plâtreux blanc en vrac non séparable + peinture non séparable + toile fibreuse blanche non séparable	META le 08/09/2017	Amiante non détecté	---	1

Validé par : Florent LE MASSON - Analyste

La reproduction de ce rapport d'essai n'est autorisée que sous sa forme intégrale ; ce rapport ne doit pas être reproduit partiellement sans l'approbation du laboratoire.  
Sauf demande particulière et écrite du client, les échantillons sont conservés pendant 6 mois et les rapports pendant 2 ans.

DTA 164 rev 12

Page 1 / 1



Parc Edonia - Bât. R - Rue de la Terre Adélie - CS n° 66862  
35768 SAINT-GREGOIRE CEDEX  
Tél : 02.99.35.41.41  
Fax : 02.99.35.41.42  
www.itga.fr



L'accréditation du COFRAC atteste de la compétence des laboratoires pour les seuls essais couverts par l'accréditation qui sont identifiés par le symbole :

**RAPPORT D'ESSAI N° IT071709-7644 EN DATE DU 08/09/2017**  
**RECHERCHE ET IDENTIFICATION D'AMIANTE SUR UN PRELEVEMENT DE MATERIAU**

Ce rapport d'essai ne concerne que les échantillons soumis à l'analyse.

**Client :**

EXPERT HABITAT & INDUSTRIE INGENIERIE (COMPTE  
MATERIAUX)  
21 route d'Albert  
62450 AVESNES LES BAPAUME

**Prélèvement :**

Commande ITGA : IT0717-84395  
Echantillon ITGA : IT071709-7644  
Reçu au laboratoire le : 06/09/2017

**Réf. Client :**

Commande	75LAA0104
Dossier client	75LAA0104 - 27 SQUARE DES SORBIERS - APT 4 77350 LE MEE SUR SEINE
Echantillon	75LAA0104P009 / LOGEMENTS COLLECTIFS - Sols - Ensemble des pièces - Revêtement de sols / WC Sol Revêtement de sols
Description ITGA	Revêtement souple bleu / Colle polymère jaune / Peinture / Ragréage gris / Matériau compact gris hétérogène

**Préparation :**

Effectuée de façon à être représentative de l'échantillon

- pour une analyse au Microscope Electronique à Transmission Analytique (META) : broyage mécanique, récupération de poussières sur grille de microscope électronique (méthode interne IT 085 ou IT 286)

**Technique Analytique :**

- Microscope Electronique à Transmission Analytique (parties pertinentes de la norme NF X 43-050)

**Résultat :**

Fraction Analysée	Technique analytique et date d'analyse	Résultat	Type d'amiante	Nb de préparations
▶ Revêtement souple bleu + colle polymère jaune non séparable + peinture non séparable + ragréage gris non séparable + matériau compact gris hétérogène	META le 08/09/2017	Amiante non détecté	---	2

Validé par : Florent LE MASSON - Analyste

La reproduction de ce rapport d'essai n'est autorisée que sous sa forme intégrale ; ce rapport ne doit pas être reproduit partiellement sans l'approbation du laboratoire.  
Sauf demande particulière et écrite du client, les échantillons sont conservés pendant 6 mois et les rapports pendant 2 ans.

DTA 164 rev 12

Page 1 / 1



Parc Edonia - Bât. R - Rue de la Terre Adélie - CS n° 66862  
35768 SAINT-GREGOIRE CEDEX  
Tél : 02.99.35.41.41  
Fax : 02.99.35.41.42  
www.itga.fr



L'accréditation du COFRAC atteste de la compétence des laboratoires pour les seuls essais couverts par l'accréditation qui sont identifiés par le symbole :

**RAPPORT D'ESSAI N° IT071709-7645 EN DATE DU 08/09/2017**  
**RECHERCHE ET IDENTIFICATION D'AMIANTE SUR UN PRELEVEMENT DE MATERIAU**

Ce rapport d'essai ne concerne que les échantillons soumis à l'analyse.

**Client :**

EXPERT HABITAT & INDUSTRIE INGENIERIE (COMPTE  
MATERIAUX)  
21 route d'Albert  
62450 AVESNES LES BAPAUME

**Prélèvement :**

Commande ITGA : IT0717-84395  
Echantillon ITGA : IT071709-7645  
Reçu au laboratoire le : 06/09/2017

**Réf. Client :**

Commande	75LAA0104
Dossier client	75LAA0104 - 27 SQUARE DES SORBIERS - APT 4 77350 LE MEE SUR SEINE
Echantillon	75LAA0104P010 / LOGEMENTS COLLECTIFS - Sols - Ensemble des pièces - Revêtement de sols / Placard Sol Revêtement de sols
Description ITGA	Revêtement souple beige / Colle polymère jaune / Ragréage gris

**Préparation :**

Effectuée de façon à être représentative de l'échantillon

- pour une analyse au Microscope Electronique à Transmission Analytique (META) : broyage mécanique, récupération de poussières sur grille de microscope électronique (méthode interne IT 085 ou IT 286)

**Technique Analytique :**

- Microscope Electronique à Transmission Analytique (parties pertinentes de la norme NF X 43-050)

**Résultat :**

Fraction Analysée	Technique analytique et date d'analyse	Résultat	Type d'amiante	Nb de préparations
▶ Revêtement souple beige + colle polymère jaune non séparable + ragréage gris	META le 07/09/2017	Amiante non détecté	---	1

Validé par : Florent LE MASSON - Analyste

La reproduction de ce rapport d'essai n'est autorisée que sous sa forme intégrale ; ce rapport ne doit pas être reproduit partiellement sans l'approbation du laboratoire.  
Sauf demande particulière et écrite du client, les échantillons sont conservés pendant 6 mois et les rapports pendant 2 ans.

DTA 164 rev 12

Page 1 / 1

## ATTESTATION(S)



ALLIANZ IARD  
Direction Opérations Entreprises  
Case courrier 8 10 33  
5C Esplanade Charles de Gaulle  
33081 BORDEAUX CEDEX

### ALLIANZ RESPONSABILITE CIVILE DES ENTREPRISES DE SERVICE

La société ALLIANZ IARD certifie que :

EXPERT HABITAT INGENIERIE  
21 ROUTE D ALBERT  
62450 AVESNES LES BAPAUME

Est titulaire d'une police d'assurance Responsabilité civile Activités de services N°55897385 qui a pris effet le 01/01/2017.

Ce contrat, a pour objet de :

- Satisfaire aux obligations édictées par l'ordonnance n°2005 - 655 du 8 juin 2005 et son décret d'application n°2006 - 1114 du 5 septembre 2006, codifié aux articles R212-4 et L271-4 à L271-6 du code de la construction et de l'habitation, ainsi que ses textes subséquents ;
- Garantir l'assuré contre les conséquences pécuniaires de la responsabilité civile qu'il peut encourir à l'égard des tiers du fait de ses activités professionnelles déclarées aux Dispositions Particulières à savoir :
  - Le constat des Risques d'exposition au plomb
  - Diagnostic Performance Energétique (DPE)
  - Repérage d'amiante avant transaction, contrôle périodique amiante
  - Repérage d'amiante avant / après travaux et démolition
  - Dossier technique amiante
  - Repérage d'amiante sur surfaces bitumées ou enrobées
  - Diagnostic amiante parties privatives
  - Repérage de plomb avant / après travaux et démolition
  - Présence de termites et autres insectes xylophages

Le montant de la garantie Responsabilité Civile Professionnelle est de 1 300 000,00 € par sinistre et 1 500 000,00 € par année.

**Le présent document, établi par ALLIANZ, est valable jusqu'au 31/12/2017 sous réserve du paiement des cotisations. Il a pour objet d'attester l'existence d'un contrat. Il ne constitue toutefois pas une présomption d'application des garanties et ne peut engager ALLIANZ au-delà des clauses, conditions et limites du contrat auquel il se réfère. Les exceptions de garantie opposables au souscripteur le sont également aux bénéficiaires de l'indemnité (résiliation, nullité, règle proportionnelle, exclusions, déchéances, ...).**

Toute adjonction autre que le cachet et la signature du représentant de la Société est réputée non écrite.

Fait à Bordeaux, le 19/12/2016

Pour la compagnie

Allianz IARD  
Direction Opérations Entreprises  
5C Esplanade Charles de Gaulle  
33081 BORDEAUX CEDEX

CERTIFICAT DE QUALIFICATION

**CERTIFICATION DE  
DIAGNOSTIQUEUR IMMOBILIER**



Décerné à :

**M. LEITE LOPES Alain** sous le numéro : **C023-SE04-2017**

DOMAINE (S) CONCERNE (S)	VALIDITE
DIAGNOSTIC DE PERFORMANCE ENERGETIQUE (SANS MENTION)	x
DIAGNOSTIC DE L'ETAT DES INSTALLATIONS INTERIEURES DE GAZ	Du 22/06/2017 Au 21/06/2022
DIAGNOSTIC DE L'ETAT DES INSTALLATIONS ELECTRIQUES DES IMMEUBLES A USAGE D'HABITATION	x
DIAGNOSTIC CONSTAT DES RISQUES D'EXPOSITION AU PLOMB	Du 22/06/2017 Au 21/06/2022
DIAGNOSTIC DE REPERAGE DES MATERIAUX ET PRODUITS CONTENANT DE L'AMIANTE DANS LES IMMEUBLES BATIS (SANS MENTION)	Du 24/08/2017 Au 23/08/2022
DIAGNOSTIC ETAT DU BATIMENT RELATIF A LA PRESENCE DE TERMITES (METROPOLE)	X

Les compétences répondent aux exigences définies en vertu du code de la construction et de l'habitation (art. L.271-4 et suivants, R.271-1 et suivants ainsi que leurs arrêtés d'application\*) pour les diagnostics réglementaires. La preuve de conformité a été apportée par l'évaluation certification. Ce certificat est valable à condition que les résultats des divers audits de surveillance soient pleinement satisfaisants.

\* Arrêté du 21 novembre 2006 définissant les critères de certification des compétences des personnes physiques opérateurs des constats de risque d'exposition au plomb et agréés pour réaliser des diagnostics plomb dans les immeubles d'habitation et les critères d'accréditation des organismes de certification modifié par l'arrêté du 7 décembre 2011 ; Arrêté du 21 novembre 2006 définissant les critères de certification des compétences des personnes physiques opérateurs de repérage et de diagnostic amiante dans les immeubles bâtis et les critères d'accréditation des organismes de certification ; Arrêté du 30 octobre 2006 définissant les critères de certification des compétences des personnes physiques réalisant l'état relatif à la présence de termites dans le bâtiment et les critères d'accréditation des organismes de certification modifié par les arrêtés des 14 décembre 2009 et du 7 décembre 2011 ; Arrêté du 19 octobre 2006 définissant les critères de certification des compétences des personnes physiques réalisant le diagnostic de performance énergétique ou l'attestation de prise en compte de la réglementation thermique et les critères d'accréditation des organismes de certification modifié par les arrêtés des 06 décembre 2009 et du 13 décembre 2011 ; Arrêté du 8 avril 2007 définissant les critères de certification des compétences des personnes physiques réalisant l'état de l'installation intérieure de gaz et les critères d'accréditation des organismes de certification modifié par les arrêtés des 15 décembre 2009 et 15 décembre 2011 ; Arrêté du 8 juillet 2006 définissant les critères de certification des compétences des personnes physiques réalisant l'état de l'installation intérieure d'électricité et les critères d'accréditation des organismes de certification modifié par les arrêtés des 10 décembre 2009 et 2 décembre 2011.

Délivré à Thionville, le 24/08/2017  
Pour QUALIT'COMPÉTENCES  
LAROUCZ Soufian, Responsable Certification



Saint Honoré Audit et sa marque Qualit'Compétences est  
accrédité sous le numéro 4-0569 Portée disponible sur  
[www.cofrac.fr](http://www.cofrac.fr)

SAINT HONORE AUDIT - 16, rue Villiers - 57 199 THIONVILLE  
Tél : 03 81 10 04 61 - Fax : 03 82 83 38 07 - mail : [contact@qualit-competences.com](mailto:contact@qualit-competences.com)  
SASL au capital de 7500 Euros - RCS de Thionville T1 788 979 543 - N° de gérance 2015 8 12 - Code NAF : 8550A